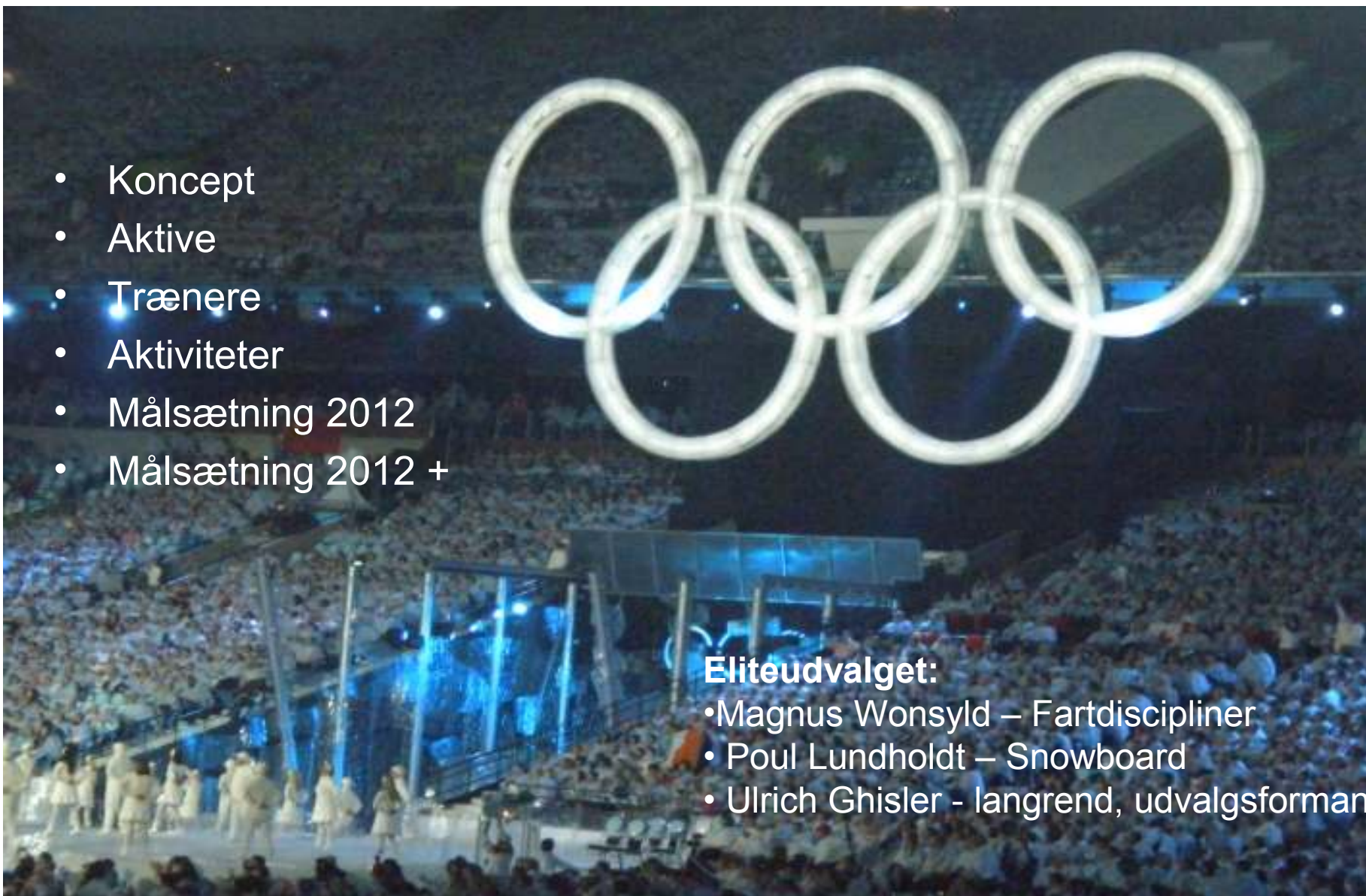


- Koncept
- Aktive
- Trænere
- Aktiviteter
- Målsætning 2012
- Målsætning 2012 +

Eliteudvalget:

- Magnus Wonsyld – Fartdiscipliner
- Poul Lundholdt – Snowboard
- Ulrich Ghisler - langrend, udvalgsformand



Projektstøtte fra Team Cph - 80000 kr. :

- Trænerløn
- Samlinger
- Konkurrence
- Bygge teams omkring den aktive.
- Uddanne aktive
- Ingen aktive skal rejse ud på egen hånd til vigtige konkurrencer.

KS Elitepulje - 80000 kr. :

- Individuel støtte

Økonomi fra andre klubber:

- Holte IF: 30000 kr
- Odense: 15.000 kr. .

Anden økonomi 2010/11:

- NDT: 100.000
- VM pulje (20-40.000)
- Kraftcenter 80.000 (2010)
- I alt 385.000



- **Langrend**
- Jonas Thor Olsen
- Lasse Mølgaard
- Jens Hulgaard
- (Lasse Hulgaard)
- Asger Fischer Mølgaard
- Kristian Wulff
- Sebastian Sørensen
- **Snowboard**
- Julie Lundholdt
- Cecilie Lundholdt
- **Telemark**
- Troels Tore Larsen
- Thomas Bergquist
- **Skier Cross**
- Sophie sølling
- Freestyle
- Gustav Muus



- Falk Göpfert



- Magnus Wonsyld



Aktiviteter og resultater

- 5 langrendsløbere til VM.
- 1 langrendsløber til JVM ,
- 1 telemarkkører til VM
- Danmarks herrelandshold i langrend består udelukkende af løbere fra KS-elite gruppen, (2 fra holte, 1 fra Odense).
- Danmarks telemarklandshold består hovedsaglig af KS-ere.
- Elitetilskud til 3 langrend, 2 snowboardere, 2 telemarkere, 1 skiercross, 1 freestyle
- Afholdelse af 9 træningssamlinger for langrendsgruppen fra maj-jan med træner,
- Afholdelse af 4 træningssamlinger for telemarkgruppen.
- Ugentlige træningsprogrammer til langrendsgruppen og telemark fra FG og MW.
- 2 x ugentlig fysisk træning ved MW i danmark.
- Freestyle træner med slovenien
- Julie lundholdt træner med ?
- Sophie sølling deltager ved VM alpin.



- Organisering af landshold – langrend, snowboard og telemark herunder sæsonplanlægning, VM/JVM deltagelse, rejsebestilling, m.m samt fondsansøgning.
- Afstemning af elitearbejdet med Danmarks skiforbund. (en rigtig tidsrøver)
- Deltagelse i div. møder omkring vores vm deltagelse.
- Forsøgt månedlige møder under konkurrence sæsonen. (det er dog glippet)
- Faglig sparring internt i eliteudvalget
- Opfølgning på de eliteaktive, sæsonplanlægning, karriereplanlægning.
- Ansøgning til team cph.
- Opfølgning og kontakt til team cph.
- Opfølgning af Kraftcenter aftale under DSKIF - Etablering af telemarkcenter Kvitfjell



Målsætning 2012

- Samle op - nye folk i EU - Der er rigtig meget brug for nye kræfter !
- 5 mand i top 100 til VASALOPPET
- WC og VM medalje i Telemark
- WC og VM top 5 i snowboard
- Sophie Sølling tilbage i top 16 i skiercross
- Fokus på rekruttering af unge.
- Etablere træningsgruppe for 15-20 årige LL.

Målsætning 2012 +

- Konsolidere kraftcenter og samarbejde med forbundet.
- Fokus på fødekæde
- Rekruttere unge løbere
- Udvide træningstilbud og faciliteter herhjemme
- VM 2013
- OL 2014
- Fokus på langløb (langrend)
- Fastansætte/konsulent trænere
- Etablere Neveplast anlæg
- En dansker i top 10 til vasaløbet indenfor 5 år



